

CÔNES GAMME V12

=> **A partir de Janvier 2020, E-PROPS a cessé de fabriquer les cônes V12.**
Ils ont été remplacés par les cônes V20 (évolution de la gamme).

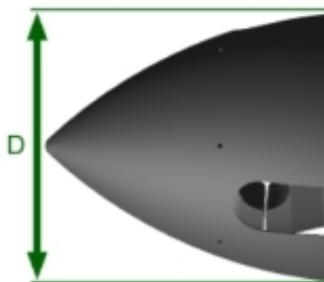
Un ensemble complet de cône E-PROPS gamme V12 est composé du cône, de sa platine de montage et de la visserie nécessaire au montage.

Ces cônes sont conçus pour les gammes d'hélices tractives (DURANDAL, VORPALINE), gamme V12 uniquement.



Le diamètre du cône de l'hélice dépend du capot moteur de l'aéronef.

Pour définir la taille du cône nécessaire, prendre la mesure "D" :



mesure D = diamètre maximal du cône

Les cônes E-PROPS V12 existent en plusieurs diamètres.

Si vous hésitez entre deux diamètres, prenez le plus petit, pour un meilleur écoulement de l'air sur le capot.

CONES PRÊTS A MONTER	diamètre cône	longueur cône	masse cône complet
SP-210	210 mm	220 mm	350 gr
SP-230	230 mm	235 mm	400 gr
SP-240	240 mm	220 mm	425 gr
SP-250	250 mm	250 mm	450 gr
SP-265	265 mm	230 mm	480 gr
SP-275	275 mm	260 mm	510 gr
SP-300	300 mm	270 mm	780 gr

Montage :

Les cônes E-PROPS gamme V12 se montent sur la plaque avant de l'hélice, ce qui leur permet d'être très légers, car la platine fait office de raidisseur au milieu de la pièce. Ils sont adaptés à toutes les configurations de moyeux E-PROPS gamme V12, standards ou prolongés.

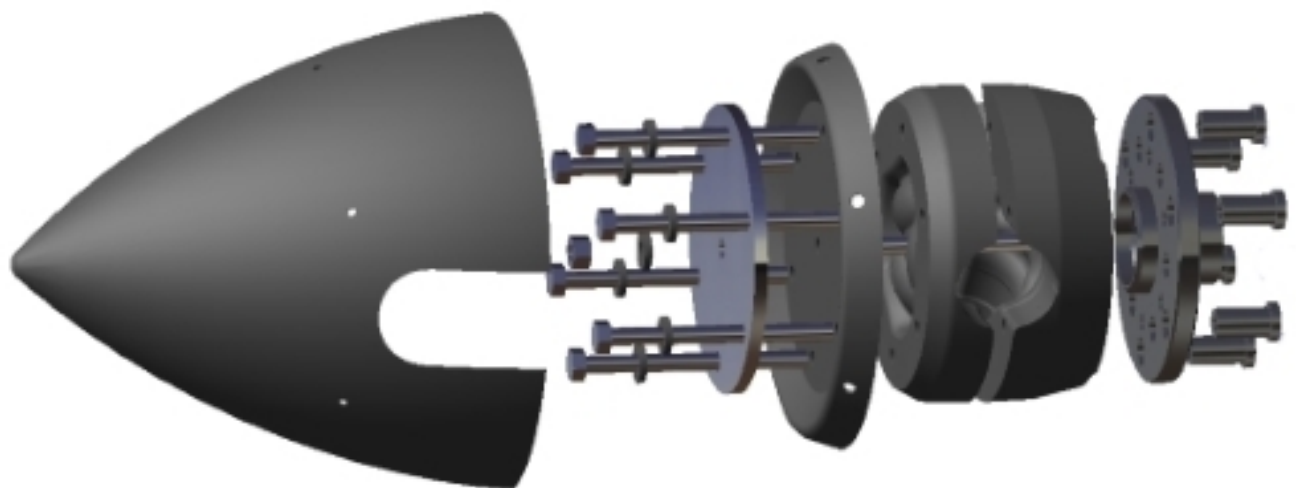
A ce jour, ils ne se montent pas sur les moyeux gamme V20.

Les platines sont percées en 6M8d101,6 et 6M8d100.

Le moyeu standard E-PROPS place le cône à **-5mm** par rapport au bord du capot.

Il faut d'abord monter l'hélice et régler le pas avant de monter le cône, sinon, dans certains cas, les pales non calées peuvent toucher le bord du cône.

Les cônes E-PROPS gamme V12 sont tenus sur leur platine par 6 vis M5 x 16. Couple de serrage = **3 N.m**



Dans certains cas, afin d'équilibrer l'ensemble cône et platine, une vis et un écrou sont positionnés précisément sur la platine par E-PROPS. Il ne faut en aucun cas les retirer ou les changer de place, sinon l'équilibrage du cône ne serait plus assuré et des vibrations pourraient apparaître.

Une étiquette jaune est posée sur la platine, et indique : "Do not remove - balancing weight" (*ne pas retirer - masse d'équilibrage*).



cônes V12

Finition :

Les cônes E-PROPS V12 sont proposés en finition carbone, polishé brillant, sans peinture, gel-coat ou vernis.

Le client peut ensuite peindre son cône s'il le souhaite. Il suffit pour cela de déglacer la surface, c'est-à-dire de la poncer très légèrement (papier de verre grain 600) afin de créer une bonne accroche pour la peinture. La peinture recommandée est une polyuréthane bi-composant. Une couche d'apprêt bien poncée est nécessaire pour une belle finition.

Attention à ne pas trop alourdir et déséquilibrer le cône lors de l'opération de peinture; il faut pour cela garder la main légère et bien répartir les couches.

MINI-CONES V12

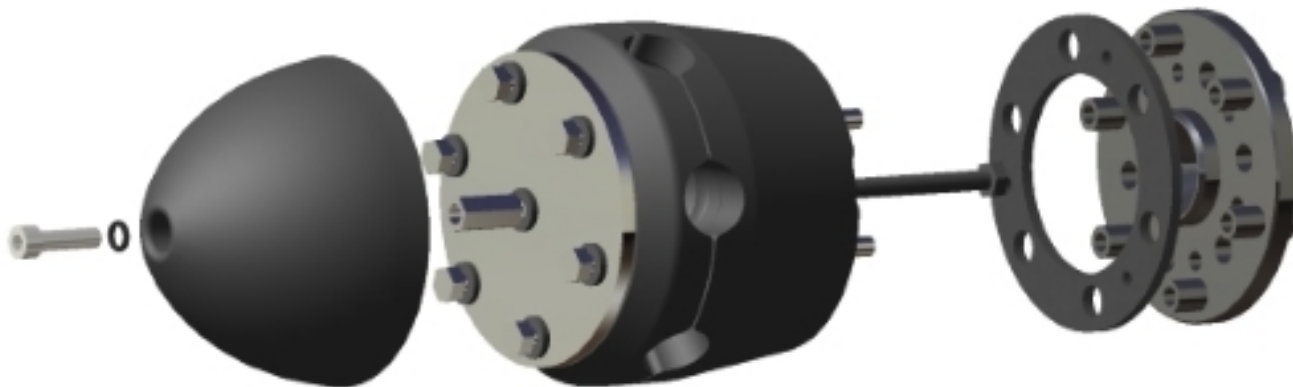
E-PROPS a développé un mini-cône V12 en carbone qui s'adapte aux moyeux des hélices des gammes tractives (DURANDAL, VORPALINE) et propulsives (EXCALIBUR), gamme V12 uniquement :

- diamètre : 130 mm
- longueur : 85 mm
- masse : 40 gr (70 gr avec la visserie centrale)
- finition carbone, polish brillant



Montage du mini-cône :

- Sur la vis centrale du moyeu : positionner le manchon hexagonal avec sa rondelle Nord-Lock anti-desserrage (remplacer l'écrou standard)
- Serrer le manchon hexagonal au même couple que les vis de l'hélice (à vérifier dans le Manuel)
- Poser le mini-cône sur le moyeu
- Insérer la vis Nylon avec son joint noir dans le trou central du mini-cône
- Serrer la vis Nylon entre 1,5 et 2 N.m avec une clé Allen de 6 mm



mini-cônes : une solution simple, ultra-légère et élégante pour tous types d'appareils